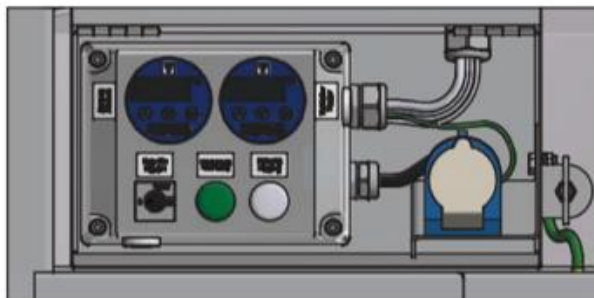


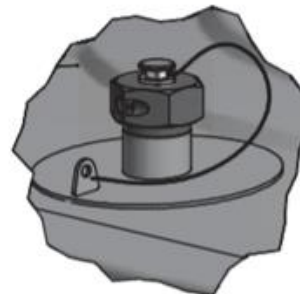
Detail Auslauf DN 80-50
Detail Outlet DN 80-50
 EBRO-Absperrklappe mit EPDM-Manschette
 EBRO butterfly valve with EPDM sealing ring



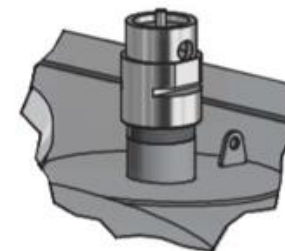
Detail Schutzkasten
Detail control box
 mit Beheizungseinrichtung
 with heating operation
 (1 : 3)



Detail Stutzen G 1"
Detail nozzle G 1"
 Sechskantkappe mit
 Produktstößel
 s.s. cap with
 product plunger
 (1 : 2)



Detail Stutzen G 1"
Detail nozzle G 1"
 mit Über- / Unterdruckventil
 Typ: Fort Vale +0,25/-0,03 bar
 with prevac safety valve
 type: Fort Vale +0,25/-0,03 bar
 (1 : 2)



Behälterdaten:

Zulassungen: ADR / RID Kapitel 6.5
 IMDG-Code, Kapitel 6.5

Füllgut: max. Dichte 2,0 kg/l
 max. Dampfdruck 1,1 bar bei 50 Grad Celsius
 bzw. 1,3 bar bei 55 Grad Celsius

zul. Betriebsdruck : 0,30 bar
 Prüfdruck : 0,30 bar

Für aktive Lagerung als Entnahmebehälter:
 - TRbF 20 für brennbare Flüssigkeiten
 der Klassen A1, AII, AIII und B

